

HANSA Liegeboxenhygiene

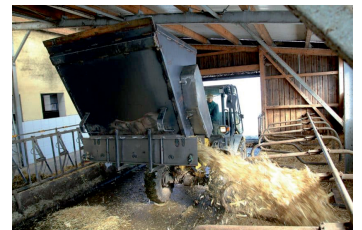


Ein großer Teil der Mastitiserreger sind **Umweltkeime**. Viele Milchkühe infizieren sich über den geöffneten Strichkanal in der Liegebox, denn dort ist der Euterablagebereich stark keimbelastet.

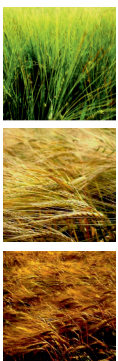
Das feuchte, organische Umfeld bietet oft ideale Bedingungen für das Wachstum krankmachender Erreger.

Anwendung:

1. → Kalk-Stroh-Matratze Tiefbox
Herstellung im Mischwagen
500 kg gehäckseltes Stroh
500 kg Kalk erdfeucht
400 Liter Wasser



2. → Hochbox, Laufbereich, Abkalbstall
2 x pro Woche 80 - 120 g/m²
trockener Kalk



Sämtliche von uns angebotenen Hygienepulver und Einstreukalke sind sehr fein vermahlen, um eine möglichst große Oberfläche zu erzeugen, eine Sediment Bildung im Güllesystem zu unterbinden und einen Schmirgelpapiereffekt zu verhindern

Libokal (ph 8) • trocken

Gebinde: 1to-BigBag

- Gut einsetzbar wo der Trocknungseffekt und die Trittsicherheit im Vordergrund stehen
- Besteht aus Kreidekalk

HANSA Profi pH 12 • trocken

Gebinde: 1to-BigBag

- Sichere Reduzierung des Keimdrucks
- Hohe Trocknungseigenschaften
- Microfein vermahlen
- Besteht aus Dolomitgestein
- Biozidprodukt

Desical plus (ph 12) • trocken

Gebinde: 1to-BigBag · 25kg-Sack

- trotz seiner enorm hohen Alkalität dauerhafter Einsatz im Liege- und Laufbereich möglich, also direkt am Tier!
- Hochwirksames Hygieneprodukt
- Schnelle Austrocknung der Einstreu
- Bakterizide Wirkung durch DLG-Fokus-Test bestätigt
- Hautverträglichkeit dermatologisch bestätigt
- Microfein vermahlen
- Desinfektionspulver auf Basis von Tonmineralien
- Biozidprodukt

Für die Erstellung einer Kalk-Stroh-Matratze

Dolomag beach (ph 8) • erdfeucht

Gebinde: 25to gekippt

- Gut einsetzbar, wo der Trocknungseffekt und die Trittsicherheit im Vordergrund stehen
- Besteht aus Dolomitgestein

HANSA Profi pH 12 • erdfeucht

Gebinde: 25to gekippt

- Sichere Reduzierung des Keimdrucks
- Hohe Trocknungseigenschaften
- Besteht aus Dolomitgestein
- Biozidprodukt

Desical spezial (ph 12) • erdfeucht

Gebinde: 25to gekippt

- Nachhaltige Hygiene und dauerhafter Komfort in der Tiefbox
- Langanhaltende Alkalität durch DLG-Fokus-Test bestätigt
- Bakterizide Wirkung durch DLG-Fokus-Test bestätigt
- Stabile Matratzenbildung
- Hautverträglichkeit dermatologisch bestätigt
- Biozidprodukt