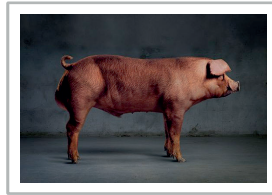


Futterempfehlung: ¹⁾

Mastschweine mit Duroc-Vater Kastraten und Sauschweine



Mastabschnitt	Lebendgewicht	Futtermenge pro Tier	Futtersorte
Begrüßung	25-35 kg	5 – 10 kg ²⁾	Start Duroc Spezial
Vormast	35 – 60 kg	60 kg	VM Duroc Spezial
Mittelmast	60 – 90 kg	90 kg	MM Duroc Spezial
Endmast	90 - 120 kg	ca. 100 kg	EM Duroc Spezial

²⁾ je nach Einstallgewicht

¹⁾ Bei Einhaltung der Futterempfehlung füttern Sie im Bereich „Duroc“ und N- und P- reduziert.

Futterempfehlung: ¹⁾

Mast mit Ebern (und Sauschweinen)



Mastabschnitt	Lebendgewicht	Futtermenge pro Tier	Futtersorte
Begrüßung	25-35 kg	5 – 10 kg ²⁾	Sprint
Vormast	35 – 60 kg	60 kg	Premium Vormast
Mittel- /Endmast	60 – 90 kg	80 kg	Premium Mittelmast
Endmast	90 - 120 kg	ca. 90 kg	Premium Endmast

²⁾ je nach Einstallgewicht

¹⁾ Bei Einhaltung der Futterempfehlung füttern Sie im Bereich „Premium“ und N- und P- reduziert.

HANSA Vormast- und Mastfutter

Bei Bedarf erstellen wir Ihnen
eine auf Ihren Betrieb
abgestimmte Kundenmischung.

HANSA Landhandel GmbH & Co. KG
Kirchstr. 4 · 27404 Heeslingen

Futterbestellung: +49 4281 710 710 · Fax 710 159

Futterberatung: Dr. Thomas Glindemann · +49 4281 710148



Vormast- und Mastalleinfutter, Duroc und Premium/ Ebermast

Inhaltsstoffe:	Duroc				Premium/ Ebermast			
	HANSA Start Duroc Spezial	HANSA VM Duroc Spezial	HANSA MM Duroc Spezial	HANSA EM Duroc Spezial	HANSA Sprint	HANSA Premium Vormast	HANSA Premium Mittelmast	HANSA Premium Endmast
Fütterungsempfehlung*	25 - 35 kg	35 - 60 kg	60 - 90 kg	ab 90 kg	25 - 35 kg	35 - 60 kg	60 - 90 kg	ab 90 kg
Rohprotein %	16,00	16,50	15,50	14,00	17,50	17,00	16,00	15,00
Lysin %	1,27	1,13	1,00	0,92	1,25	1,15	1,07	1,00
Methionin %	0,45	0,34	0,30	0,27	0,40	0,35	0,32	0,30
Rohfaser %	4,50	4,60	4,80	4,80	3,50	4,00	4,00	4,00
Calcium %	0,70	0,70	0,65	0,65	0,65	0,65	0,65	0,60
Phosphor %	0,48	0,47	0,43	0,43	0,50	0,48	0,43	0,40
Natrium %	0,25	0,25	0,25	0,25	0,25	0,25	0,25	0,25
ME MJ	13,2	13,2	13,0	12,8	13,6	13,4	13,4	13,2
Vitamin A I.E.	16.000	6.500	6.500	5.200	16.000	6.500	6.500	6.500
Vitamin D3 I.E.	2.000	2.000	1.000	800	2.000	2.000	2.000	1.000
Vitamin E mg	140	80	60	48	140	120	80	60
Phytase FTU	750	750	500	400	750	750	750	500
NSP-Enzyme	√	√	√	√	√	√	√	√
Säurekombinationen	+++	+++	+	+	+++	++	+	+

* Mastabschnitt nach Lebendgewicht

Änderungen vorbehalten 09/2020

HANSA Mischfutter stehen unter regelmäßiger Kontrolle auf unerwünschte Stoffe und tierische Bestandteile durch die Landwirtschaftskammer Niedersachsen.

