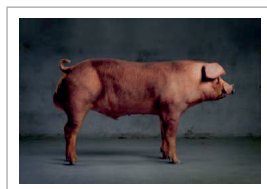


Futterempfehlung: ¹⁾

Mastschweine mit Duroc-Vater Kastraten und Sauschweine



Mastabschnitt	Lebendgewicht	Futtermenge pro Tier	Futtersorte
Begrüßung	25-35 kg	5 – 10 kg ²⁾	Start Duroc Spezial
Vormast	35 – 60 kg	60 kg	VM Duroc Spezial
Mittelmast	60 – 90 kg	90 kg	MM Duroc Spezial
Endmast	90 - 120 kg	ca. 100 kg	EM Duroc Spezial

²⁾ je nach Einstallgewicht

¹⁾ Bei Einhaltung der Futterempfehlung füttern Sie im Bereich „Premium“ und „Standard“ N- und P- reduziert.

Futterempfehlung: ¹⁾

Mast mit Ebern (und Sauschweinen)



Mastabschnitt	Lebendgewicht	Futtermenge pro Tier	Futtersorte
Begrüßung	25-35 kg	5 – 10 kg ²⁾	Start 13.4
Vormast	35 – 70 kg	70 kg	VM 13.4
Mittel- /Endmast	70 – 100 kg	100 kg	E-13.4
Endmast	100 - 120 kg	ca. 50 kg	Mast 74

²⁾ je nach Einstallgewicht

¹⁾ Bei Einhaltung der Futterempfehlung füttern Sie im Bereich „Premium“ und „Standard“ N- und P- reduziert.

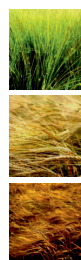
HANSA Vormast- und Mastfutter

Bei Bedarf erstellen wir Ihnen
eine auf Ihren Betrieb
abgestimmte Kundenmischung.

HANSA Landhandel GmbH & Co. KG
Kirchstr. 4 · 27404 Heeslingen

Futterbestellung: +49 4281 710 710 · Fax 710 159

Futterberatung: Dr. Thomas Glindemann · +49 4281 710148



Vormast- und Mastalleinfutter, Duroc und Premium/ Ebermast

Inhaltsstoffe:	Duroc				Premium/ Ebermast			
	HANSA Start Duroc Spezial	HANSA VM Duroc Spezial	HANSA MM Duroc Spezial	HANSA EM Duroc Spezial	HANSA Start 13.4	HANSA VM 13.4	HANSA E-13.4	HANSA Mast 74
Fütterungsempfehlung*	25 - 35 kg	35 - 60 kg	60 - 90 kg	ab 90 kg	25 - 35 kg	35 - 60 kg	60 - 90 kg	ab 90 kg
Rohprotein %	16,00	16,50	16,00	14,00	17,00	17,00	16,00	14,00
Lysin %	1,27	1,13	1,00	0,92	1,20	1,15	1,05	0,95
Methionin %	0,45	0,34	0,30	0,27	0,40	0,34	0,32	0,29
Rohfaser %	4,50	4,80	4,80	4,80	4,00	4,00	4,00	4,20
Calcium %	0,70	0,70	0,70	0,70	0,70	0,70	0,70	0,70
Phosphor %	0,48	0,47	0,43	0,43	0,50	0,47	0,43	0,43
Natrium %	0,25	0,25	0,25	0,25	0,25	0,25	0,25	0,25
ME MJ	13,2	13,2	13,0	12,8	13,4	13,4	13,4	13,2
Vitamin A I.E.	16.000	6.500	6.500	5.200	16.000	6.500	6.500	5.200
Vitamin D3 I.E.	2.000	2.000	1.000	800	2.000	2.000	1.000	800
Vitamin E mg	140	80	60	48	140	120	60	48
Phytase FTU	750	500	500	400	750	500	500	500
NSP-Enzyme	√	√	√	√	√	√	√	√
Säurekombinationen	+++	+++	+	+	+++	++	+	+

* Mastabschnitt nach Lebendgewicht

Änderungen vorbehalten 05/2019

HANSA Mischfutter stehen unter regelmäßiger Kontrolle auf unerwünschte Stoffe und tierische Bestandteile durch die Landwirtschaftskammer Niedersachsen.

